

PODATKI

Płać podatek w gminie Gietrzwałd

Jeżeli gmina Gietrzwałd jest miejscem, gdzie mieszkasz i gdzie chcesz żyć coraz wygodniej i bezpieczniej, rozlicz PIT w swojej gminie - w ten sposób przekażesz część podatku na jej rozwój.

Nie musisz być zameldowany w gminie Gietrzwałd, by znaczna część Twojego podatku zasiliła jej budżet. Wystarczy, że mieszkasz w gminie Gietrzwałd i w swoim zeznaniu podatkowym wpiszesz gminny adres.

Twój podatek ma wpływ na poprawę warunków Twojego życia - budowę dróg, kanalizacji, wodociągów, unowocześnianie szkolnictwa, rozwój infrastruktury turystycznej i rekreacyjnej oraz wspieranie społeczeństwa obywatelskiego.

Dlaczego to ważne?

Po pierwsze, tak mówią przepisy - by płacić podatek dochodowy tam, gdzie się mieszka. A po drugie, ważniejsze, wówczas wraca on do podatnika poprzez lepiej funkcjonującą gminę.

Prawie 40% Twojego podatku trafia do kasy lokalnego samorządu!

W gminie Gietrzwałd na stałe jest zameldowanych ponad 6 tysięcy osób. Ale mieszka tu znacznie więcej osób, które korzystają z infrastruktury i mają oczekiwania co do jej rozbudowy. Niestety, ich podatki często nie zasilają lokalnej kasy. Tymczasem dochody z PIT-ów to aż 33% dochodów własnych gminy!

Jak płacić podatek w gminie Gietrzwałd?

Wystarczy na pierwszej stronie w części B zeznania podatkowego wpisać faktyczny aktualny adres zamieszkania (nie zameldowania), a Twoje podatki popłyną do kasy gminy, w której mieszkasz!

Jak płacić podatek w gminie Gietrzwałd?

Gdy Twój adres zameldowania i adres zamieszkania podlega pod ten sam urząd skarbowy

W takiej sytuacji nie musisz robić nic więcej niż: w części B zeznania podatkowego wpisać aktualny na dzień 31.12.2018 roku adres zamieszkania - nie zameldowania. Na przykład: jesteś mieszkańcem Gietrzwałdu, ale zameldowanym w Olsztynie. W

zeznaniu podatkowym w części B dotyczącej adresu zamieszkania wpisujesz adres w Gietrzwałdzie. Nie ma potrzeby składania żadnych odrębnych oświadczeń i aktualizacji.

Gdy Twój adres zameldowania podlega pod inny urząd skarbowy niż adres zamieszkania

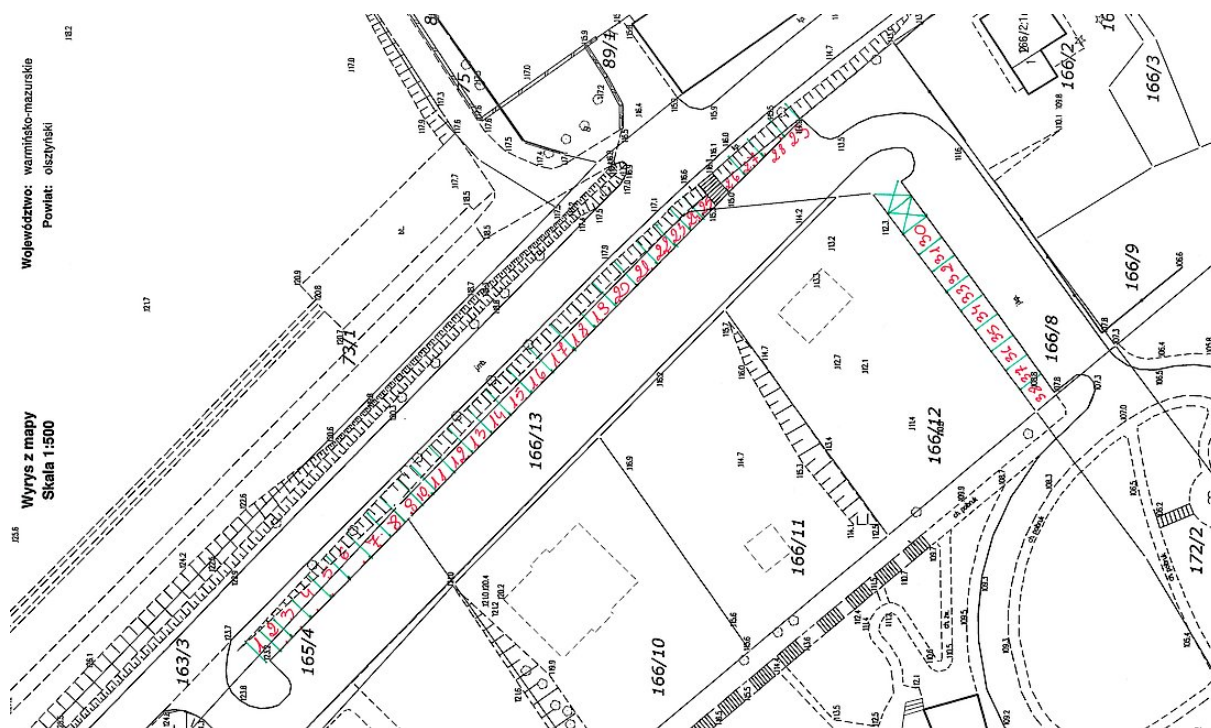
W takiej sytuacji, poza wpisaniem w części B zeznania podatkowego faktycznego adresu zamieszkania, należy we właściwym urzędzie skarbowym uaktualnić adres zamieszkania, składając jednostronicowy druk ZAP-3.

Reasumując: formularz ZAP-3 podatnik uzupełnia wtedy, kiedy z tytułu poprzedniego miejsca zamieszkania podlegał pod inny urząd skarbowy. Np. podatnik z Ostródy, który do tej pory rozliczał się z urzędem skarbowym w Ostródzie, zmienia miejsce zamieszkania i przeprowadza się do miejscowości na terenie gminy Gietrzwałd, która jest objęta działaniem urzędu skarbowego w Olsztynie.

[Wykaz podatków na 2021 rok](#)

[Wykaz podatków na 2020 rok](#)

[Wykaz podatków na 2019 rok](#)



Urząd Gminy w Gietrzwałdzie prowadzi rezerwację miejsc do handlu. Rezerwacji można dokonać osobiście w siedzibie urzędu pok. Nr 3,

mailowo k.dzikowska@gietrzwald.pl lub telefonicznie w godzinach pracy urzędu 89-524-19-04.